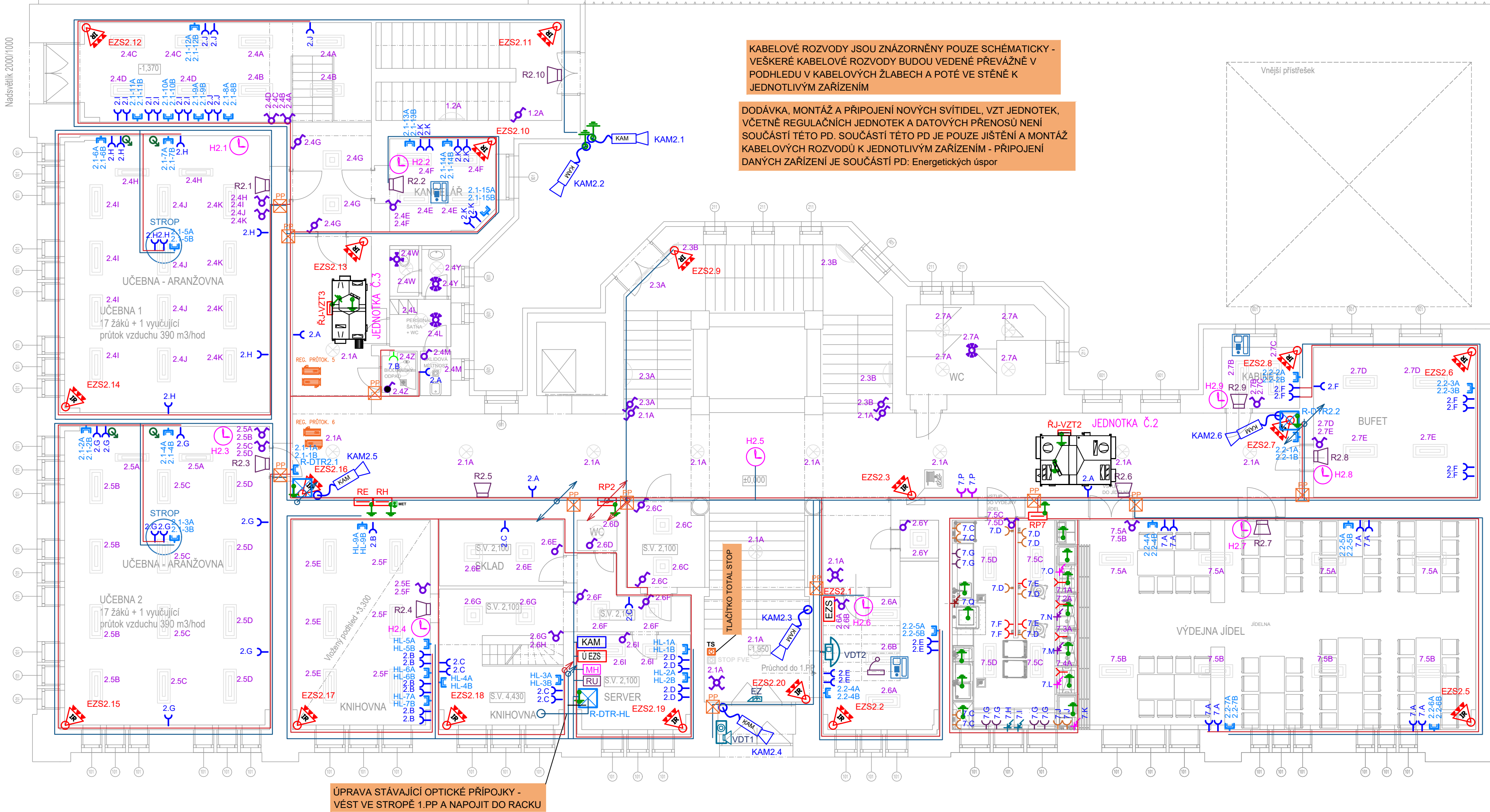
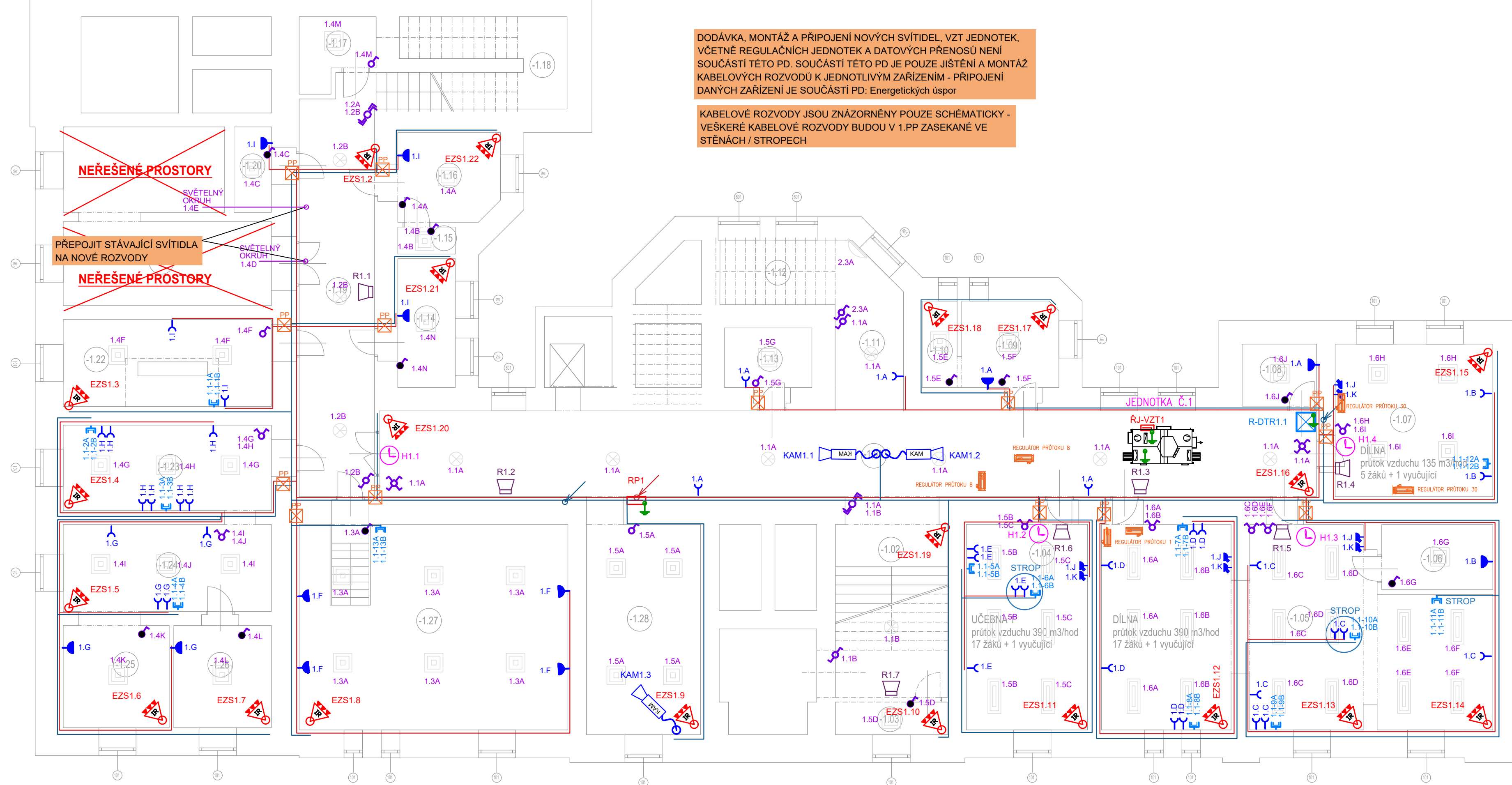


PŮDORYS 1.NP

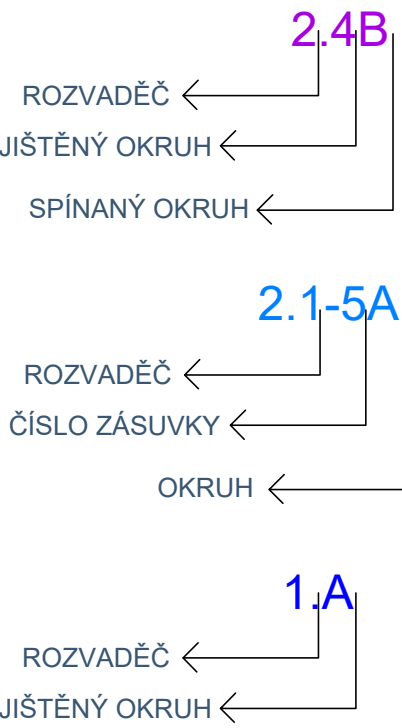


PŮDORYS 1.PP

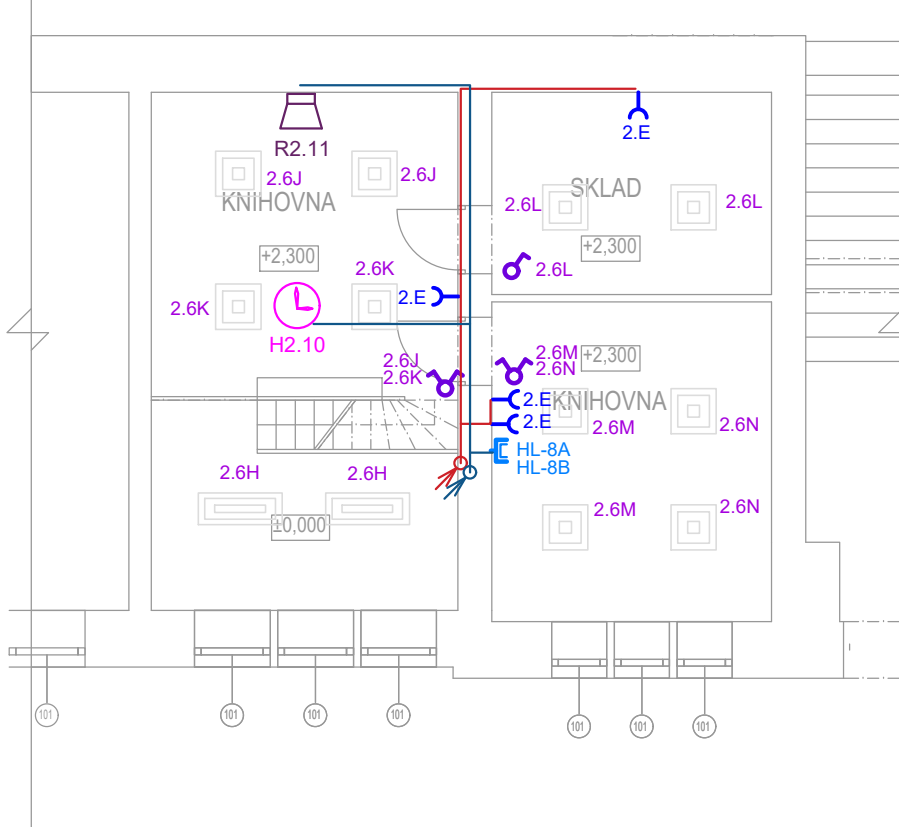


LEGENDA ZNAČEK :

- REPRODUKTOR TĚLOCVIČNÝ S OCHRANNÝM KRYTEM - cca 300W, pasivní
- ÚSTŘEDNA OZVUČENÍ TĚLOCVIČNÝ (zesilovač s nízkým zkrácením + mixážní konzola s přehrávačem) SKŘÍŇOVÝ REPRODUKTOR 6W/100V
- SKŘÍŇOVÝ REPRODUKTOR 6W/100V S OCHRANNÝM KRYTEM
- ROZHLASOVÁ ÚSTŘEDNA
- MIKROFONNÍ PULT ROZHLASU
- HODINY JEDNOTNÉHO ČASU
- HODINY JEDNOTNÉHO ČASU S OCHRANNÝM KRYTEM
- HLAVNÍ HODINY
- PIR DETEKTOR - EZS
- KLÁVESNICE EZS
- ÚSTŘEDNA EZS
- ZÁSUVKA STA
- IP KAMERA
- IP KAMERA S PŘEPĚTOVOU OCHRANOU
- ÚSTŘEDNA KAMEROVÉHO SYSTÉMU
- VNITŘNÍ KOMUNIKAČNÍ PŘÍSTROJ VIDEOTELEFONU
- VENKOVNÍ TABLO VIDEOTELEFONU
- EL. ZÁMEK
- ZÁSUVKA JEDNODINÁSOBNÁ 230V AC, IP44
- ZÁSUVKA DVOJINÁSOBNÁ 230V AC
- DATOVÁ DVOJINÁSOBNÁ ZÁSUVKA
- CHRÁNÍČKA VE STĚNĚ VYTAŽENA NAD PODHLED A VE SPODNÍ ČÁSTI ZAVIČKOVÁNA
- DATOVÝ ROZVADĚČ - NOVÝ
- DATOVÝ ROZVADĚČ - STÁVAJÍCÍ PONECHANÝ
- ZÁSUVKA 400V, 5-PÓLOVÁ
- VYPÍNAČ 230V, ŘAZENÍ 1
- VYPÍNAČ 230V, ŘAZENÍ 1, IP44
- PŘEPÍNAČ SÉRIOVÝ 230V, ŘAZENÍ 5
- PŘEPÍNAČ STŘÍDAVÝ DVOJITÝ 230V, ŘAZENÍ 6+6
- PŘEPÍNAČ STŘÍDAVÝ 230V, ŘAZENÍ 6
- PŘEPÍNAČ KŘÍŽOVÝ 230V, ŘAZENÍ 7
- SNÍMAČ POHYBU S UPEVNĚNÍM NA STROP PRO SPÍNÁNÍ BĚŽNÉHO OSV.
- SNÍMAČ PŘÍTOMNOSTI S UPEVNĚNÍM NA STROP PRO SPÍNÁNÍ BĚŽNÉHO OSV.
- ROZVADĚČ NN - VŠEOBECNÁ ZNAČKA
- MÍSTO NÁPOJENÉ NA ZEMNÍČÍ VEDENÍ (HP/PE)
- NAPOJENÍ MOTORU ŽALUZII
- OVLADAČ ŽALUZII
- STOUPACÍ VEDENÍ SLABOPROUD
- STOUPACÍ VEDENÍ SILNOPROUD
- KABELOVÉ VEDENÍ SLABOPROUD
- KABELOVÉ VEDENÍ SILNOPROUD
- STOLNÍ IP TELEFON - NÁPOJEN Z DATOVÉ ZÁSUVKY



Vložené mezipatro



LEGENDA ZNAČEK GASTRO :

- Zásuvka 230V, IP44, prac. místo
- Zásuvka 230V, IP44
- Zásuvka 230V, IP65
- Zásuvka 230V, IP20
- Zásuvka 230V, IP44, 1200 mm n.č.p.
- Vývod osvětlení 230V
- Vývod 400V, volný kabel, délka 2000 mm, přes samostatný vypínač
- Vývod 230V, volný kabel, délka 3000 mm
- Vývod 230V, volný kabel, délka 2000 mm
- Vývod 400V, volný kabel, délka 2000 mm

POZNÁMKA:

- Je nezbytné nutná koordinace s PD: Gastro a případná úprava dle konkrétních výrobků a zařízení

POZNÁMKY:

OCHRANA PŘED NEBEZPEČNÝM DOTYKEM NEŽIVÝCH ČÁSTÍ JE DLE ČSN 33 2000-4-41 ZÁKLADNÍ - S OCHRANOU AUTOMATICKÝM ODPOJENÍM OD ZDROJE DLE ČL. 413.1.1.1.

DOPLŇKOVÁ OCHRANA PŘED ÚRAZENÍM EL. PROUDEM PROUDOVÝM CHRÁNÍČEM UMÍSTĚNÝM S JISTĚNÍM V ROZVADĚČÍCH.

OCHRANA PŘED NEBEZPEČNÝM DOTYKEM NEŽIVÝCH ČÁSTÍ JE DLE ČSN 33 2000-4-41 POSPOJOVÁNÍM SPOLEČNÉ S UZEMNĚNÍM A UVEDENÍM NA SPOLEČNÝ POTENCIÁL NA "EP" SVORKOVNICI DLE ČL. 413.1.2 A 413.N6.4.

KRYTÍ EL. ZAŘÍZENÍ MUSÍ BÝT DLE VNĚJŠÍCH VLIVŮ

PŘÍVOD EL. ENERGIE JE V SOUSTAVĚ 3+PEN 400V AC/TN-C.

VNITŘNÍ ELEKTROINSTALACE V OBJEKTU ZA PODRUŽNÝMI ROZVADĚČI JE PROJEKTOVÁNA V EL. SOUSTAVĚ 3+PEN 400/230V AC/TN-S.

EL. ROZVODY V OBJEKTU V JSOU VEDENY SKRYTĚ VE STĚNÁCH, STROPECH, PODHLEDECH, VE ŽLABECH apod.

SLABOPROUDÉ ROZVODY BUDOU VEDENÉ V SOUBĚHU SE SILNOPROUDÝMI ROZVODY A JE NUTNÉ DODRŽET ODDELOVACÍ VZDÁLENOST

PARÉ: 1 2 3 4 5 6 7 8 9 10 11 12 13 14 15

STATUS DOKUMENTACE: DOKUMENTACE PRO PROVEDENÍ STAVBY

NÁZEV STAVBY: Rekonstrukce elektroinstalace objektu Střední odborné školy obchodu, užitého umění a designu Plzeň, Nerudova 33

MÍSTO STAVBY: Stávající školní objekt na parcele č. 9813

KATASTRÁLNÍ ÚZEMÍ: Plzeň

INVESTOR: Střední odborná škola obchodu, užitého umění a designu, Plzeň, Nerudova 33



Nerudova 1214/33, 301 00 Plzeň
+420 377 183 611
klesova@nerudovka.cz

GENERÁLNÍ PROJEKTANT:



Area Projekt s.r.o.
Chudenicova 1059/30, Praha 10, 102 00
+420 776 699 446
seaprojekt@areaprojekt.cz
HIP: Ing. Petr ČERNÝ

PROJEKTANT SPECIALISTA:



SEAP s.r.o.
Na Pátku 1171, 337 01 Rokycany
+420 371 746 011
seap@seap.cz
VYPRACOVAL: Jan ŠAFRÁNEK, DIS.
SCHVÁLIL: Ing. Vlastimil BRADA, CSc.

RAZÍTKO AUTORIZOVANÉ OSOBY:

OBJEKT:

PROJEKTOVÁ ČÁST: Elektroinstalace

NÁZEV VÝKRESU:

PŮDORYS 1.PP A 1.NP

DATUM: 09/2024

MĚŘÍTKO: 1:100

ZAK. ČÍSLO: 062/2023

ČÍSLO VÝKRESU: 01